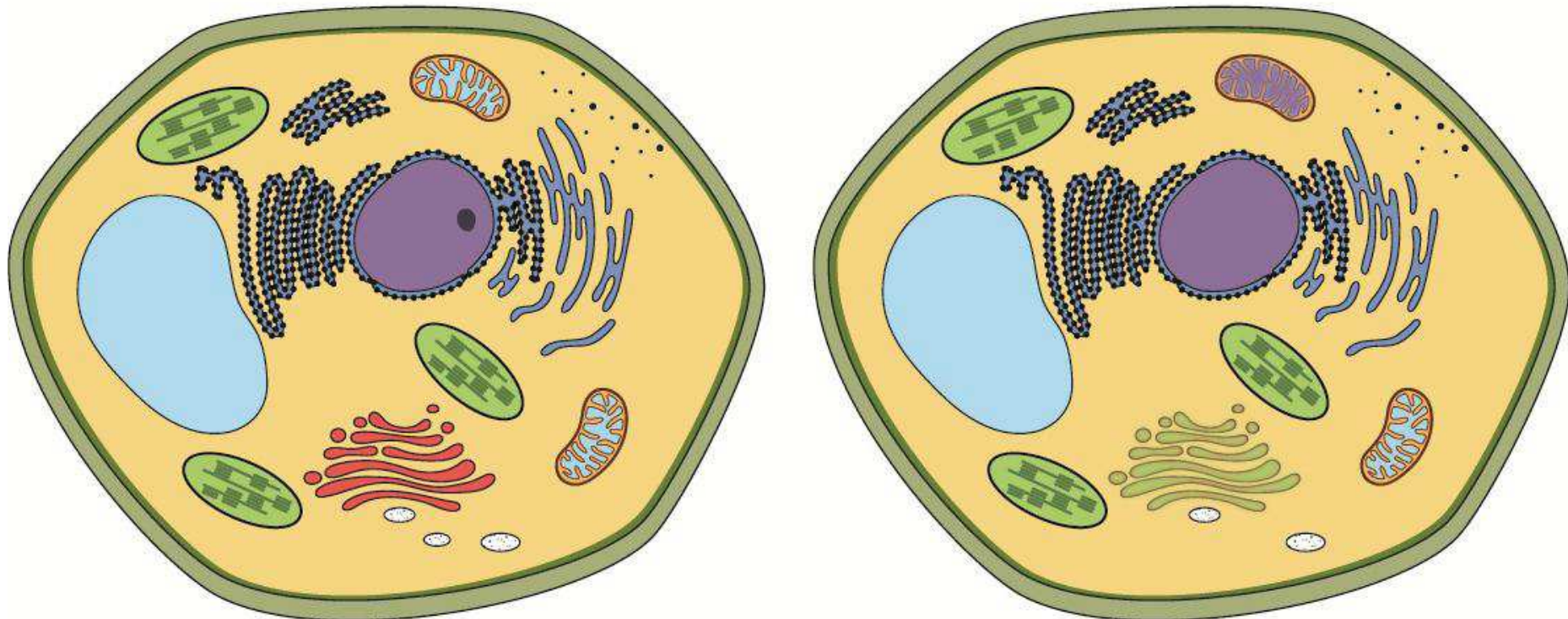


Fehlersuchbild: Pflanzliche Zelle

Das rechte Bild unterscheidet sich vom linken durch sieben Fehler. Kannst du sie alle entdecken?

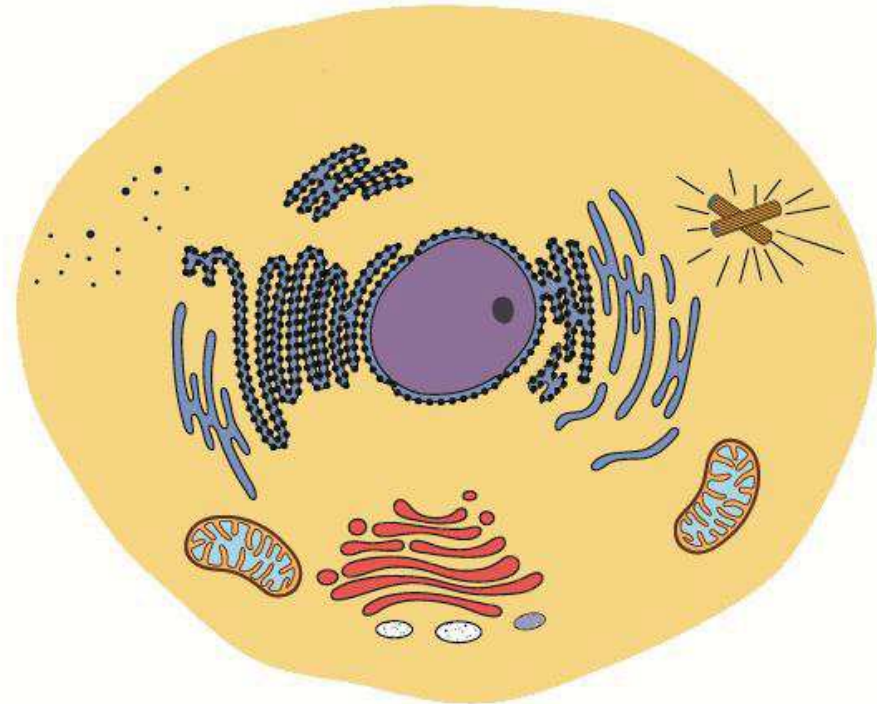
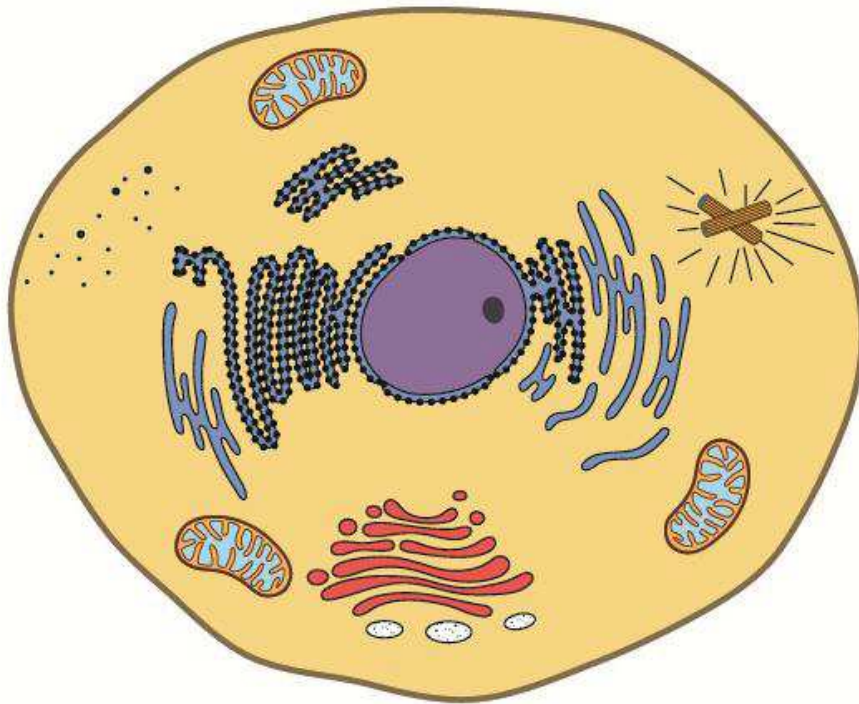


Welche Teile der Zelle wurden verändert? Nummeriere sie in der Abbildung und ergänze unten die jeweilige Bezeichnung.

- ① \_\_\_\_\_      ② \_\_\_\_\_      ③ \_\_\_\_\_  
 ④ \_\_\_\_\_      ⑤ \_\_\_\_\_      ⑥ \_\_\_\_\_  
 ⑦ \_\_\_\_\_

Fehlersuchbild: Tierische Zelle

Das rechte Bild unterscheidet sich vom linken durch sieben Fehler. Kannst du sie alle entdecken?



Welche Teile der Zelle wurden verändert? Nummeriere sie in der Abbildung und ergänze unten die jeweilige Bezeichnung.

① \_\_\_\_\_ ② \_\_\_\_\_ ③ \_\_\_\_\_

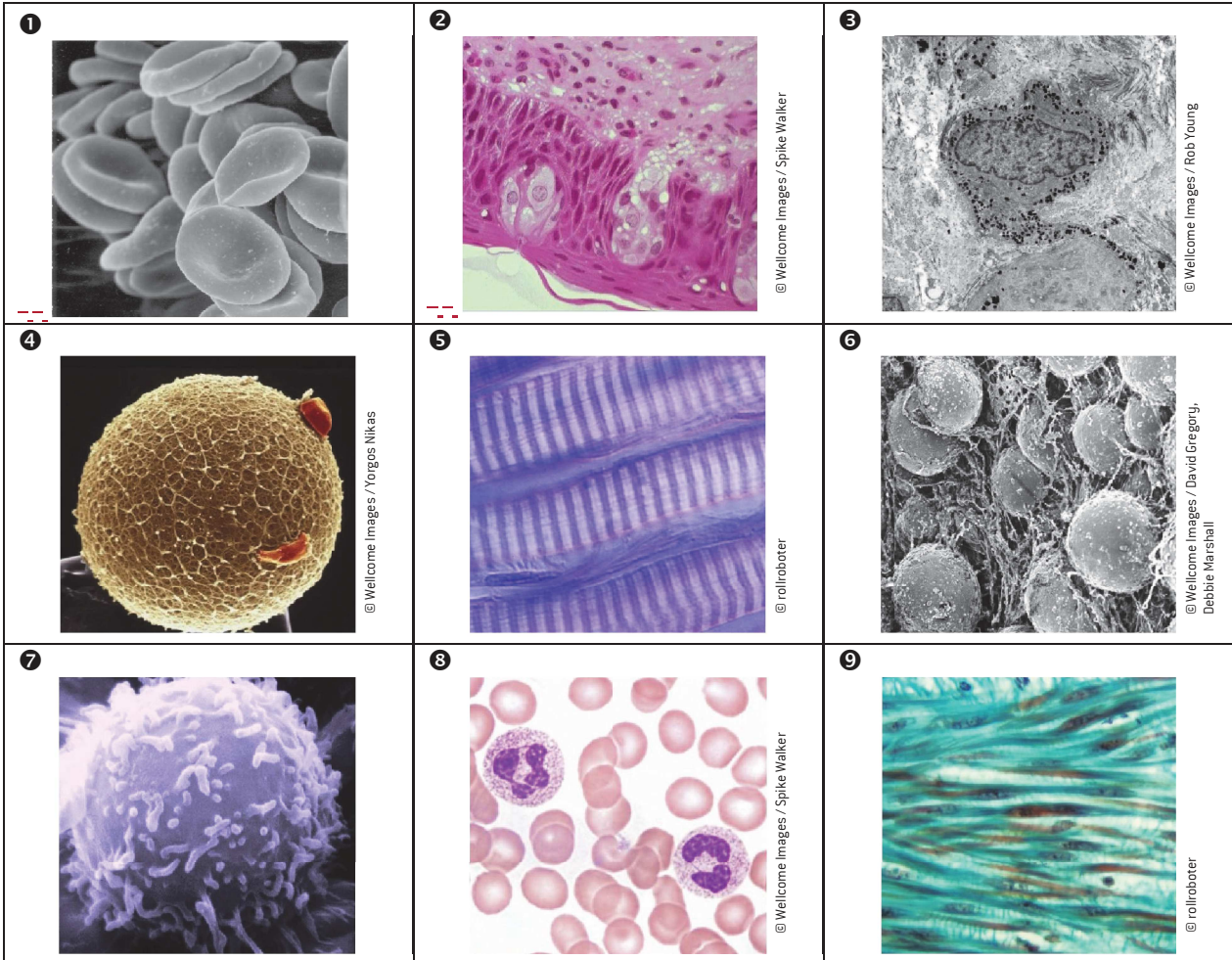
④ \_\_\_\_\_ ⑤ \_\_\_\_\_ ⑥ \_\_\_\_\_

⑦ \_\_\_\_\_



**Bilderrätsel: Menschliche Zelltypen**

Diese Bilder wurden mittels Licht- oder Elektronenmikroskop aufgenommen. Doch welche Zellen sind hier abgebildet? Ergänze unten, wie die Zellen heißen und zu welcher Art von Zellen (z.B. Blutzellen, Epithelzellen) sie gehören.



- 1 \_\_\_\_\_ Zelltyp: \_\_\_\_\_
- 2 \_\_\_\_\_ Zelltyp: \_\_\_\_\_
- 3 \_\_\_\_\_ Zelltyp: \_\_\_\_\_
- 4 \_\_\_\_\_ Zelltyp: \_\_\_\_\_
- 5 \_\_\_\_\_ Zelltyp: \_\_\_\_\_
- 6 \_\_\_\_\_ Zelltyp: \_\_\_\_\_
- 7 \_\_\_\_\_ Zelltyp: \_\_\_\_\_
- 8 \_\_\_\_\_ Zelltyp: \_\_\_\_\_
- 9 \_\_\_\_\_ Zelltyp: \_\_\_\_\_