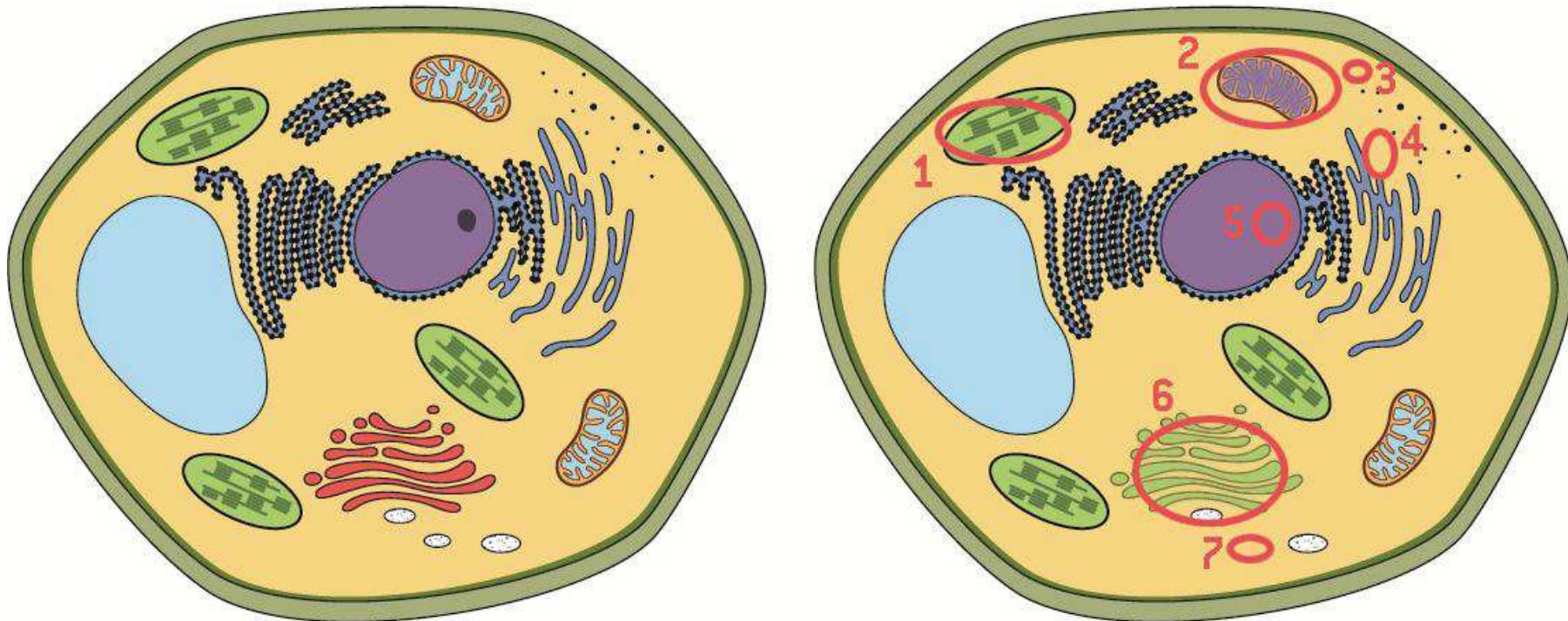


Fehlersuchbild: Pflanzliche Zelle

Das rechte Bild unterscheidet sich vom linken durch sieben Fehler. Kannst du sie alle entdecken?

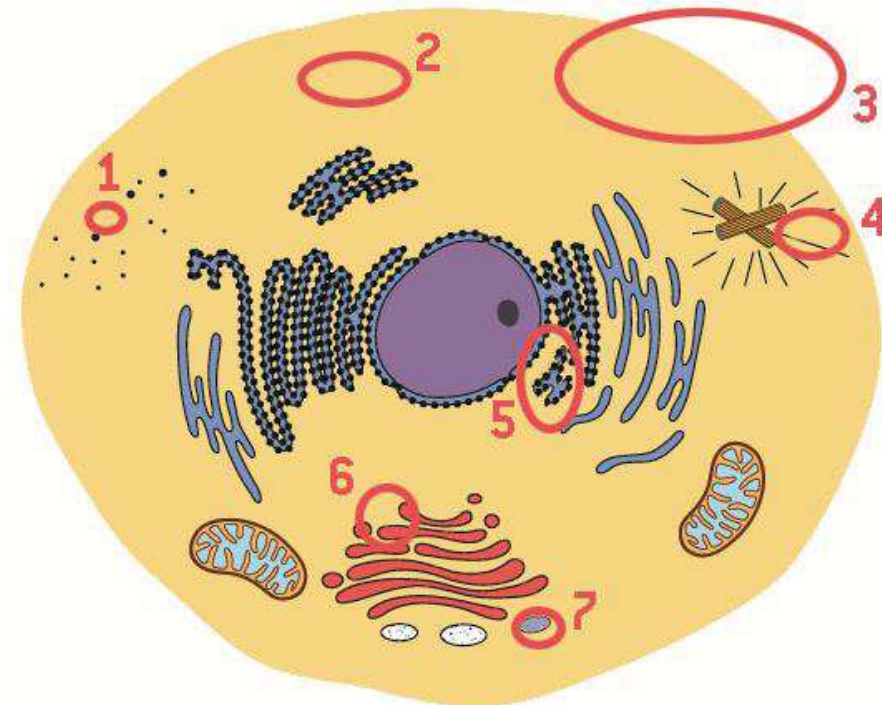
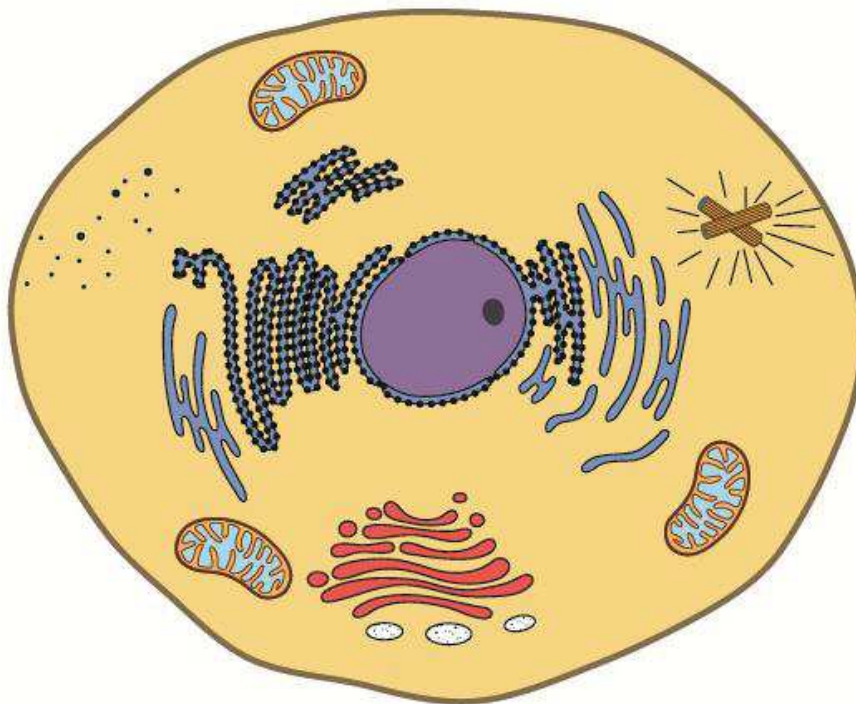


Welche Teile der Zelle wurden verändert? Nummeriere sie in der Abbildung und ergänze unten die jeweilige Bezeichnung.

- | | | |
|--|-------------------------------------|------------------------|
| ① <u>Chloroplast</u> | ② <u>Mitochondrium</u> | ③ <u>Ribosom</u> |
| ④ <u>Glattes Endoplasmatisches Retikulum</u> | ⑤ <u>Nukleolus (Kernkörperchen)</u> | ⑥ <u>Golgi-Apparat</u> |
| ⑦ <u>Lysosom</u> | | |

Fehlersuchbild: Tierische Zelle

Das rechte Bild unterscheidet sich vom linken durch sieben Fehler. Kannst du sie alle entdecken?

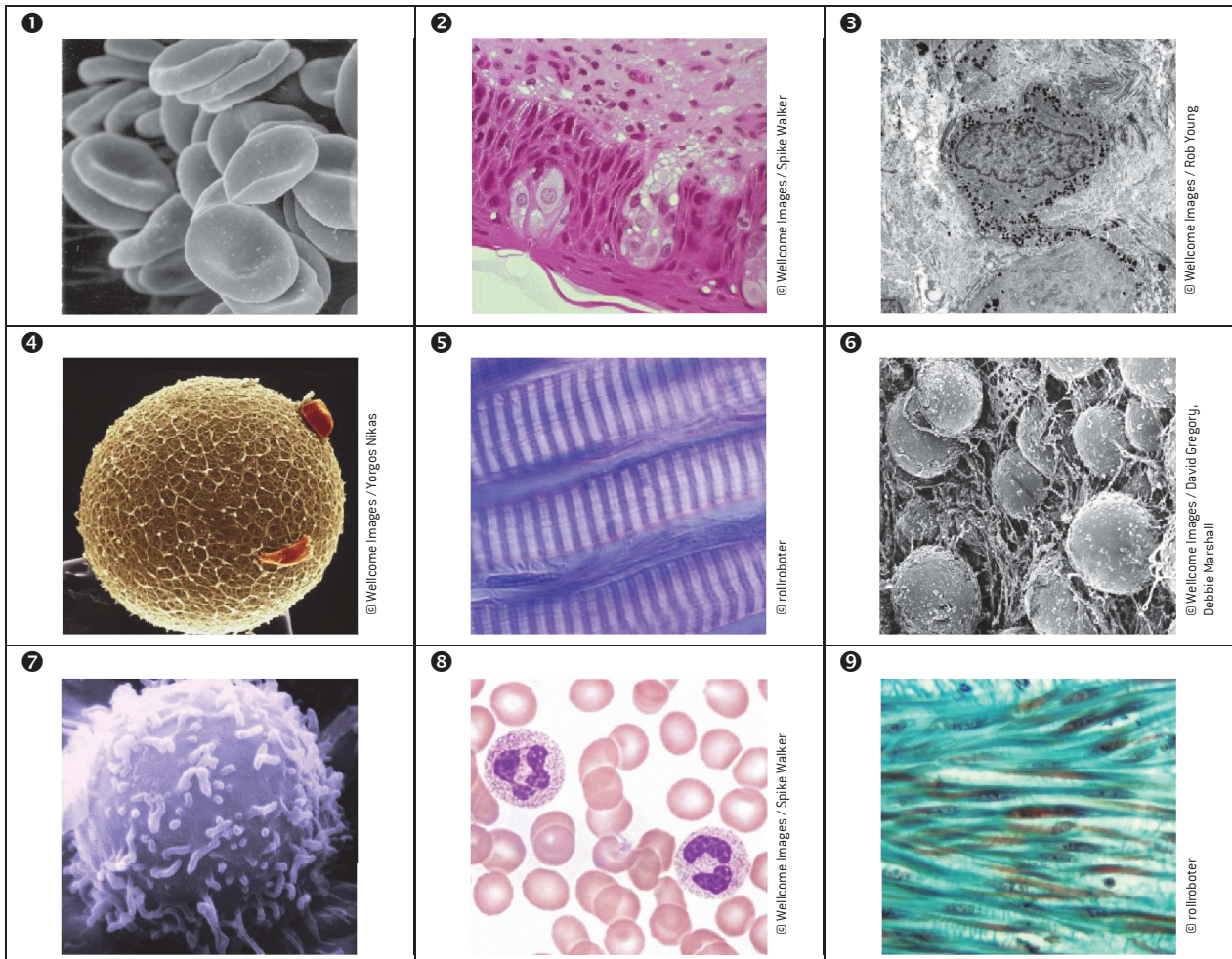


Welche Teile der Zelle wurden verändert? Nummeriere sie in der Abbildung und ergänze unten die jeweilige Bezeichnung.

- | | | |
|-------------------|-------------------------------|------------------------|
| ① <u>Ribosom</u> | ② <u>Mitochondrium</u> | ③ <u>Zellmembran</u> |
| ④ <u>Zentriol</u> | ⑤ <u>Glattes ER/Ribosomen</u> | ⑥ <u>Golgi-Apparat</u> |
| ⑦ <u>Lysosom</u> | | |

Bilderrätsel: Menschliche Zelltypen

Diese Bilder wurden mittels Licht- oder Elektronenmikroskop aufgenommen. Doch welche Zellen sind hier abgebildet? Ergänze unten, wie die Zellen heißen und zu welcher Art von Zellen (z.B. Blutzellen, Epithelzellen) sie gehören.



- 1 Rote Blut./Erythrozyten (Karte D1) Zelltyp: Blutzellen
- 2 Geschmackssinneszellen (Karte A3) Zelltyp: Sinneszellen
- 3 Pigmentzellen der Haut (Karte C1) Zelltyp: Epithelzellen
- 4 Eizelle/Oocyte (Karte E2) Zelltyp: Keimzellen
- 5 Quergestreifte Skelettmuskelz. (G2) Zelltyp: Muskelzellen
- 6 Fettzellen/Adipozyten (Karte F2) Zelltyp: Bindegewebezellen
- 7 T-Zelle/T-Lymphozyt (Karte B2) Zelltyp: Immunzellen
- 8 Weiße Blutkörperchen (Karte D2) Zelltyp: Blutzellen
- 9 Zellen der glatten Muskulatur (G1) Zelltyp: Muskelzellen